

# bernette bernette bernette

**Série 50  
de bernette**  
Coudre et broder en  
toute simplicité



For all my ideas

bernette

SWISS DESIGN



# Intelligente, compacte, polyvalente

**La série 50 de bernette est destinée à tous ceux qui ne veulent pas simplement une machine compacte. La bernette 57 vous offre un grand confort de couture. La bernette 59 constitue une excellente initiation à la broderie et vous permet de créer vos propres motifs grâce à l'application incluse.**

Avec la b57, les débuts en couture sont particulièrement faciles. Le nouvel enfileur fonctionne d'un simple geste. Grâce à la fonction Click&Lift, vous changez la plaque à aiguille facilement par simple pression sur un bouton. La table rallonge vous offre davantage d'espace pour réaliser vos projets.

La b59 va encore plus loin. Outre un grand confort de couture, elle vous permet de vous lancer directement dans la broderie et d'apporter une touche personnelle à vos projets. Dans l'application, vous concevez vos motifs, les envoyez à votre b59 et donnez vie à vos idées sur le tissu avec une grande fiabilité. Vous réalisez ainsi des pièces uniques qui reflètent le souci du détail. Exactement comme vous les imaginez.

# Vue d'ensemble

**Enfilage d'un seul geste**

**Plaque à aiguille Click&Lift**

**Contrôle du fil supérieur  
et du fil de canette**



**b59 : Application StitchDirect avec de nombreuses fonctions de modification**



**Écran tactile couleur de 3,5" avec utilisation intuitive**



**Coupe-fil automatique**

**Cadre de broderie multiposition inclus**

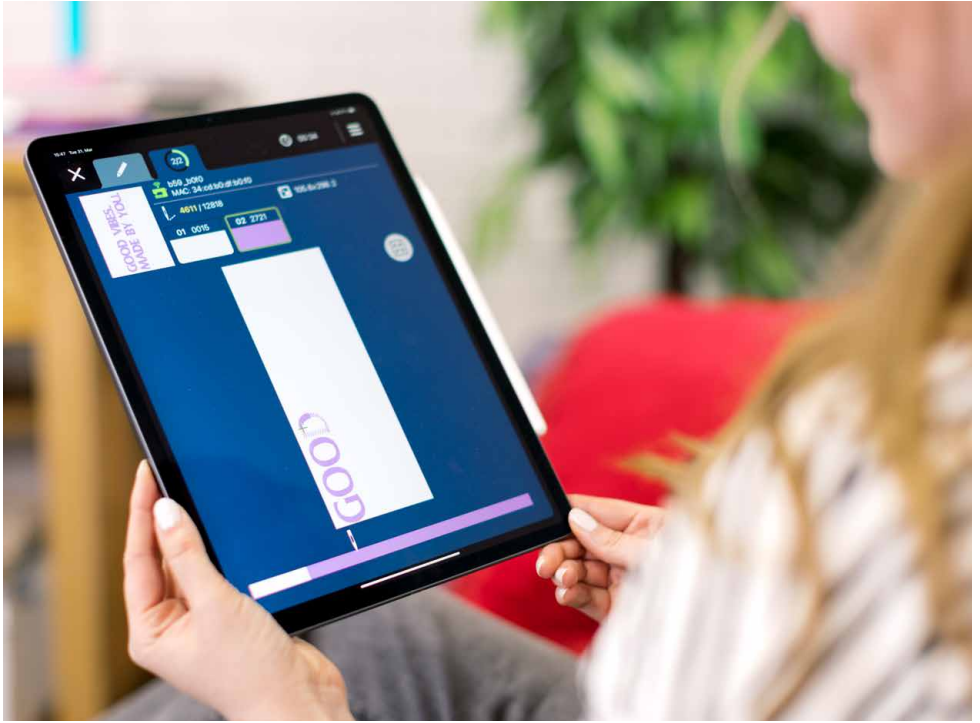
# b59 : donnez vie à vos grandes idées

La b59 allie une couture détendue à une broderie sans effort. Grâce au Wi-Fi et à l'application StitchDirect, créez et personnalisez vos motifs de broderie à tout moment et en tout lieu.

Grâce au cadre de broderie multiposition, même les idées grand format prennent vie.

## **La couture et la broderie passent au niveau supérieur grâce aux points forts suivants :**

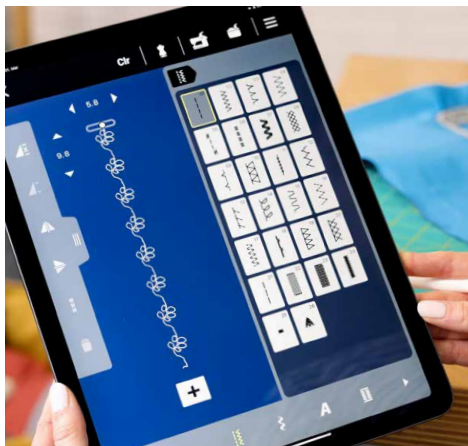
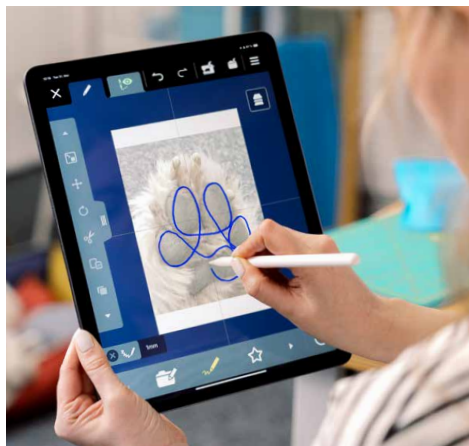
- Application StitchDirect pour créer et modifier des motifs de broderie depuis votre appareil mobile
- Surface de broderie de 120 × 180 mm
- Cadre de broderie multiposition inclus, pour une surface de broderie agrandie de 120 × 300 mm
- 268 motifs de broderie préinstallés, dont 11 alphabets
- 515 points de couture, dont 3 alphabets
- Compatible avec l'outil CutWork pour les découpes précises et les ajours



# Créativité partout avec Wi-Fi et appli

Créez et modifiez des points et des motifs de broderie avec l'application StitchDirect, à tout moment et où que vous soyez. Envoyez vos motifs finis directement à votre b59 et gardez le contrôle total tout au long du processus intégral de broderie.

- Dessinez vos propres motifs
- Téléchargez vos propres images, vectorisez-les et transformez-les en motifs de broderie
- Redimensionnez, faites pivoter, mettez en miroir et dupliquez les motifs
- Suivez l'avancement de la broderie en direct
- Recevez des notifications lors des changements de fil
- Créez vos propres points décoratifs avec le créateur de points
- Profitez des conseils pratiques du conseiller de couture
- Trouvez et téléchargez directement de nouveaux motifs dans la boutique OESD de l'application





Scannez le code pour  
télécharger l'application  
StitchDirect depuis  
l'App Store



# b57 : la couture en toute fluidité

La bernette 57 est compacte, intuitive et prête à donner vie à vos idées. L'écran tactile couleur rend l'utilisation simple tandis que la plaque à aiguille Click&Lift, l'enfileur semi-automatique et le coupe-fil automatique vous offre un confort de couture idéal. Les 515 points vous offrent une grande liberté créative. Grâce à la table rallonge, vous disposez de plein d'espace pour réaliser vos projets.

## La b57 séduit par les fonctionnalités suivantes :

- Écran tactile couleur de 3,5" avec navigation intuitive
- Plaque à aiguille Click&Lift
- Enfileur confortable
- Coupe-fil automatique
- Vitesse réglable en continu
- Contrôle du fil supérieur et du fil de canette
- Largeur de point de 7 mm
- 515 points de couture y compris 3 alphabets
- Table rallonge incluse



**Fonctions générales**

|  |                              |                            |
|--|------------------------------|----------------------------|
| Type de machine                                | Machine à coudre et à broder | Machine à coudre           |
| Système de crochet                             | Crochet rotatif horizontal   | Crochet rotatif horizontal |
| Écran tactile couleur                          | 3,5 pouces                   | 3,5 pouces                 |
| Espace de travail à droite de l'aiguille       | 170 mm (6,7")                | 170 mm (6,7")              |
| Régulateur de vitesse                          | ✓                            | ✓                          |
| Pression du pied-de-biche réglable             | ✓                            | ✓                          |
| Coupe-fil manuel                               | ✓                            | ✓                          |
| Coupe-fil automatique                          | ✓                            | ✓                          |
| Enfileur confortable (semi-automatique)        | ✓                            | ✓                          |
| Plaque à aiguille Click&Lift                   | ✓                            | ✓                          |
| Arrêt de l'aiguille en haut/bas                | ✓                            | ✓                          |
| Touche marche/arrêt (coudre sans pédale)       | ✓                            | ✓                          |
| Contrôle du fil supérieur et du fil de canette | ✓                            | ✓                          |
| Reconnaissance de la plaque à aiguille         | ✓                            | ✓                          |

**Couture**

|   |                                 |          |
|---|---------------------------------|----------|
| Vitesse de couture maximale (points à la minute)          | 800 pt/m                        | 800 pt/m |
| Largeur maximale des points                               | 7 mm                            | 7 mm     |
| Longueur maximale des points                              | 5 mm                            | 5 mm     |
| Nombre total de points de couture (y compris 3 alphabets) | 515                             | 515      |
| Compatible avec les aiguilles jumelées                    | ✓                               | ✓        |
| Griffe d'entraînement escamotable                         | ✓                               | ✓        |
| Fonction de points d'arrêt automatique                    | ✓                               | ✓        |
| Enregistrement des combinaisons de points                 | ✓                               | ✓        |
| Créateur de point   | dans l'application StitchDirect | –        |
| Conseiller en couture bernette                            | dans l'application StitchDirect | –        |

**Broderie**

|  |   |   |
|--|---|---|
| Vitesse de broderie maximale   | 600 pt/m  | – |
| Surface de broderie maximale   | 120 x 180 mm (4,7" x 7")                              | – |
| Nombre de motifs de broderie intégrés  | 268   | – |
| Alphabets à broder   | 11  | – |
| Formats de motifs de broderie  | EXP, PES, DST, JEF, XXX, HUS, PEC, PCS, SEW, VIP, VP3 | – |
| Modification des motifs : effet miroir, rotation, mise à l'échelle, positionnement, combinaison et WordArt | à l'écran et dans l'application StitchDirect          | – |
| Mémoire personnelle pour vos propres motifs de broderie  | dans l'application StitchDirect                       | – |
| Reconnaissance automatique du cadre  | ✓   | – |

**Accessoires standard**

|   |   |   |
|---|---|---|
| Pieds-de-biche  | 8 | 7 |
| Plaque à aiguille 7 mm  | ✓ | ✓ |
| Plaque à aiguille pour point droit  | ✓ | – |
| Module de broderie  | ✓ | – |
| Cadre de broderie M (180 x 120 mm / 7" x 4,7") et cadre de broderie à positions multiples (300 x 120 mm / 11,8" x 4,7") | ✓ | – |
| Table rallonge à bras libre   | – | ✓ |



Scannez le code QR pour découvrir les points forts de la machine, trouver de l'inspiration et obtenir davantage d'informations sur la série 50 de bernette !



[www.bernette.com](http://www.bernette.com)

bernette est une marque du groupe textile BERNINA.

bernette

SWISS DESIGN